

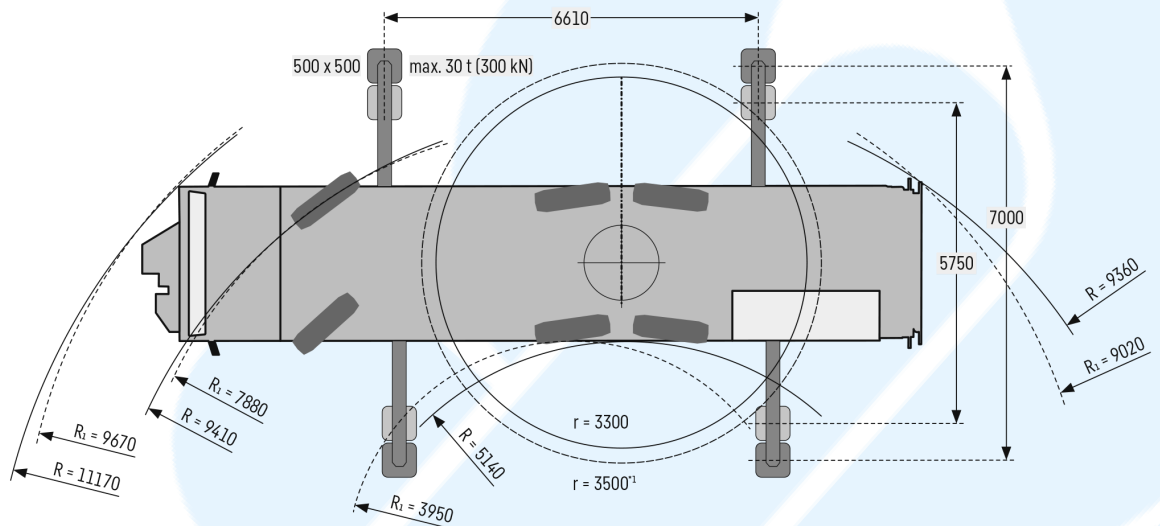
PASSIL (SEDE)
Estrada Nacional 4, Km 18
Passil
2890-020 Alcochete
Tel: (+351) 212 328 000
Fax: (+351) 212 328 029


PORTO
Rua de Recarei
Quinta do Ribeiro - Gondivai
4465-728 Leca do Balio
Tel: (+351) 229 579 430
Fax: (+351) 229 579 439

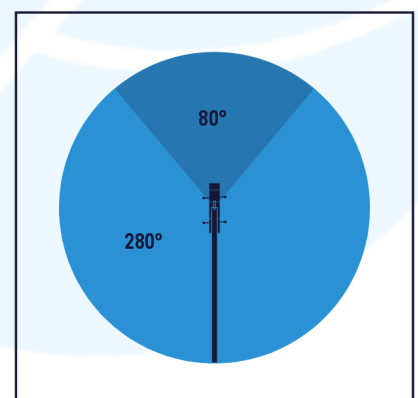
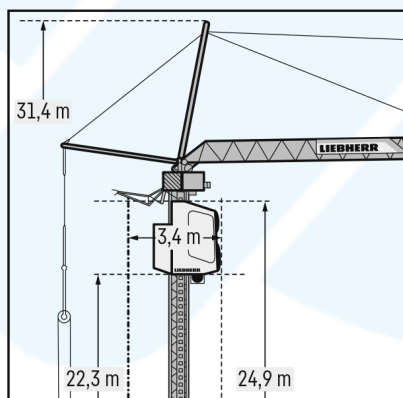
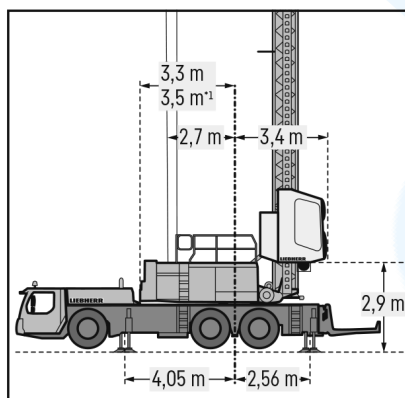
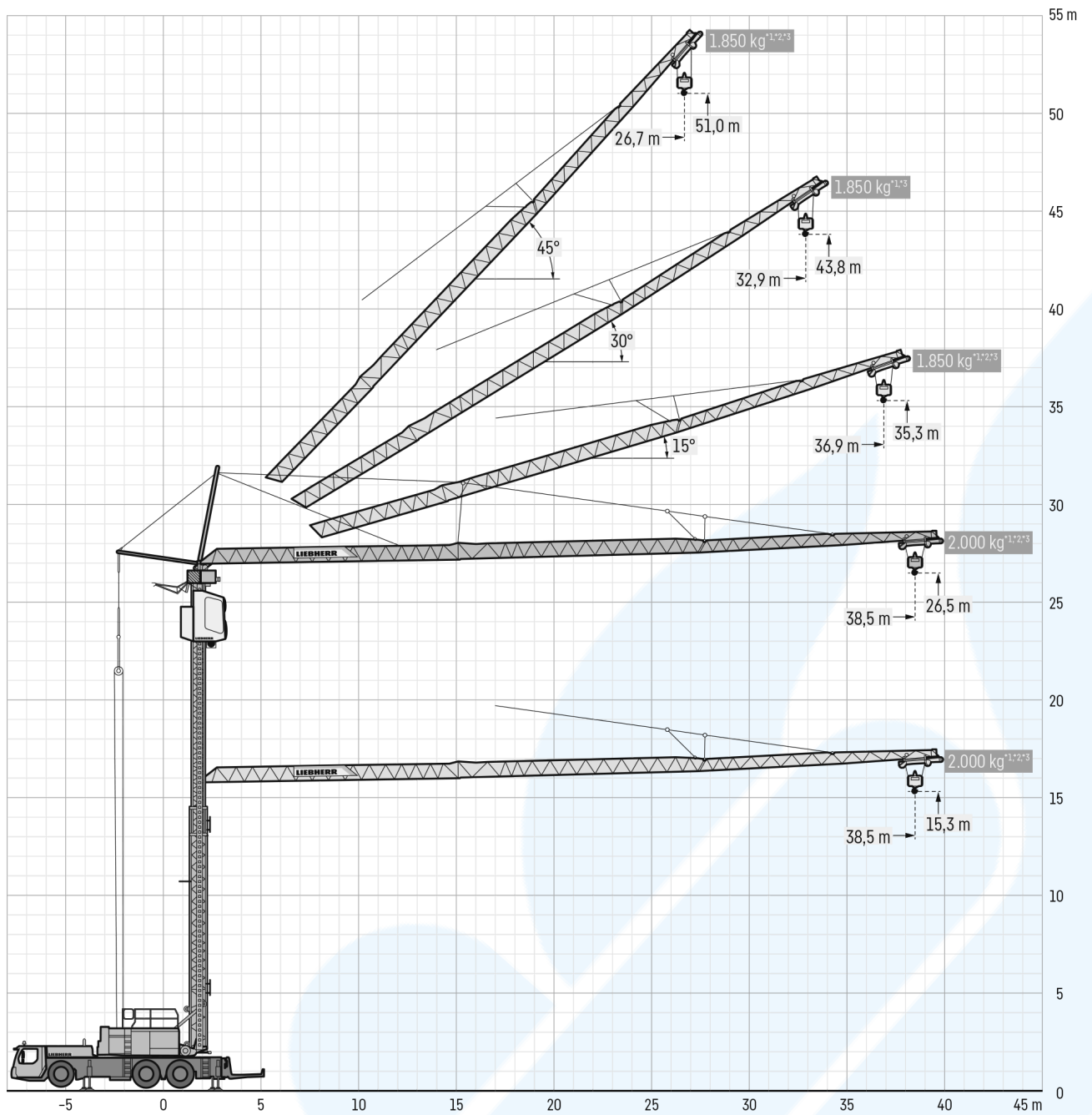
POMBAL
Estrada Nacional 1
Km 158,7 (Relvão)
3105-459 Redinha
Tel: (+351) 236 219 606
Fax: (+351) 236 219 425

SINES
ZIL 2, Lote 1016
7520-904 Sines
Tel: (+351) 269 633 064
Fax: (+351) 269 633 066

ALGARVE
Estrada Nacional 125, Km 84,25
Lugar Consequinte
Vale Judeu
8125-019 Quarteira
Tel: (+351) 289 328 370
Fax: (+351) 289 328 892




	A	A	B	C	D	E	F	G	H	I
385/95 R 25 (14.00 R 25)	4000	3900	2750	2360	1508	1880	11,0°	9,0°	8,0°	12,0°



 **7,00 m x 6,61 m**

α°	m	α°	m	kg	m																	
					12,0	14,0	16,0	18,0	20,0	22,0	24,0	26,0	28,0	30,0	32,0	34,0	36,0	38,0	38,5			
0°	38,5	280°	3,2 - 11,5	6000	5710	4790	4100	3580	3170	2840	2570	2340	2140	1970	1820	1690	1580	1470	1450			
		80°	3,2 - 10,0	6000	4720	3870	3270	2820	2470	2190	1960	1770	1610	1470	1350	1240	1150	1070	1050			
	Plus ¹²	280°	3,2 - 13,0	6000	6000	5480	4660	4040	3560	3170	2860	2590	2370	2180	2010	1870	1740	1630	1600			
		80°	3,2 - 11,0	6000	5320	4330	3630	3110	2720	2400	2150	1940	1760	1610	1480	1360	1260	1170	1150			
15°	37,1	280°	3,2 - 30,5	1850	1850										1740	1620	1510	1450				
		80°	3,2 - 24,1	1850	1850										1680	1530	1400	1280	1180	1090	1050	
	Plus	280°	3,2 - 23,0	2600	2600										2470	2250	2050	1890	1740	1620	1510	1450
		80°	3,2 - 18,4	2600	2600										2340	2080	1860	1680	1530	1400	1280	1180
30°	33,3	280°	3,0 - 11,0	6000	5410	4510	3850	3360	2960	2650	2390	2170	1980	1820	1680	1600						
		80°	3,0 - 9,0	6000	4170	3440	2920	2520	2210	1970	1760	1590	1450	1320	1210	1150						
45°	27,4	280°	2,7 - 27,4	1850	1850																	
		80°	2,7 - 24,0	1850	1850										1660	1550						
	Plus	280°	2,7 - 20,0	2800	2800										2470	2210	1980	1850				
		80°	2,7 - 17,5	2800	2800										2700	2350	2070	1850	1660	1550		

→ kg

 **5,75 m x 6,61 m**

α°	m	α°	m	kg	m																			
					12,0	14,0	16,0	18,0	20,0	22,0	24,0	26,0	28,0	30,0	32,0	34,0	36,0	38,0	38,5					
0°	38,5	360°	3,2 - 8,5	6000	4000	3330	2850	2480	2180	1950	1750	1580	1440	1320	1220	1120	1040	970	950					
	Plus ¹²	360°	3,2 - 9,5	6000	4500	3730	3170	2750	2420	2150	1930	1750	1590	1460	1340	1240	1150	1070	1050					
15°	37,1	360°	3,2 - 21,3	1850	1850										1780	1600	1440	1310	1200	1100	1020	940	900	
	Plus	360°	3,2 - 16,1	2600	2600										2270	2000	1780	1600	1440	1310	1200	1100	1020	940
30°	33,3	360°	3,0 - 7,5	6000	3490	2910	2490	2170	1910	1700	1530	1380	1260	1150	1060	1000								
45°	27,4	360°	2,7 - 21,3	1850	1850										1780	1600	1440	1350						
	Plus	360°	2,7 - 15,1	2800	2800										2610	2270	2000	1780	1600	1440	1350			

→ kg

 **7,00 m x 6,61 m**


α°	m	β°	m	kg	m														kg		
					12,0	14,0	16,0	18,0	20,0	22,0	24,0	26,0	28,0	30,0	32,0	34,0	36,0	38,0		38,5	
0°	38,5	280°	3,2 - 12,5	6000	6000	5310	4590	4040	3600	3240	2940	2680	2470	2280	2110	1970	1840	1730	1700		
		80°	3,2 - 11,5	6000	5690	4700	4000	3460	3050	2710	2440	2210	2020	1850	1710	1580	1470	1370	1350		
	Plus ²	280°	3,2 - 13,5	6000	6000	5770	4990	4380	3900	3510	3190	2910	2680	2470	2300	2140	2000	1880	1850		
		80°	3,2 - 12,5	6000	6000	5180	4380	3770	3310	2940	2640	2390	2180	2000	1840	1700	1580	1480	1450		
15°	37,1	280°	3,2 - 34,6	1850	1850											1760	1700				
		80°	3,2 - 29,0	1850	1850											1770	1630	1510	1400	1350	
	Plus	280°	3,2 - 26,0	2600	2600											2380	2200	2030	1890	1760	1700
		80°	3,2 - 22,1	2600	2600											2350	2120	1940	1770	1630	1510
30°	33,3	280°	3,0 - 11,0	6000	5500	4710	4100	3630	3250	2930	2670	2440	2250	2080	1940	1850					
		80°	3,0 - 10,5	6000	5120	4260	3640	3170	2790	2490	2250	2040	1860	1710	1580	1500					
45°	27,4	280°	2,7 - 27,4	1850	1850																
		80°	2,7 - 27,4	1850	1850																
	Plus	280°	2,7 - 20,0	2800	2800											2470	2210	1980	1850		
		80°	2,7 - 20,0	2800	2800											2470	2210	1980	1850		

 **5,75 m x 6,61 m**

α°	m	β°	m	kg	m														kg					
					12,0	14,0	16,0	18,0	20,0	22,0	24,0	26,0	28,0	30,0	32,0	34,0	36,0	38,0		38,5				
0°	38,5	360°	3,2 - 9,5	6000	4650	3920	3380	2960	2630	2360	2130	1940	1780	1640	1510	1400	1310	1220	1200					
	Plus ²	360°	3,2 - 11,0	6000	5400	4480	3820	3320	2920	2610	2350	2130	1940	1780	1650	1520	1420	1320	1300					
15°	37,1	360°	3,2 - 25,4	1850	1850											1800	1640	1510	1390	1290	1200	1150		
	Plus	360°	3,2 - 19,1	2600	2600											2460	2200	1980	1800	1640	1510	1390	1290	1200
30°	33,3	360°	3,0 - 8,5	6000	4110	3460	2980	2610	2310	2070	1870	1700	1550	1420	1310	1250								
45°	27,4	360°	2,7 - 24,9	1850	1850											1760	1650							
	Plus	360°	2,7 - 17,5	2800	2800											2710	2400	2150	1940	1760	1650			

 **7,00 m x 6,61 m**

α°	m	α°	m	kg	m																
					12,0	14,0	16,0	18,0	20,0	22,0	24,0	26,0	28,0	30,0	32,0	34,0	36,0	38,0	38,5		
0°	38,5	280°	3,2 - 12,5	6000	6000	5370	4710	4180	3750	3400	3100	2850	2630	2440	2280	2130	2000	1880	1850		
		80°	3,2 - 12,0	6000	6000	5040	4330	3790	3360	3010	2720	2480	2270	2100	1940	1800	1680	1580	1550		
	Plus ²	280°	3,2 - 13,5	6000	6000	5790	5070	4500	4040	3660	3350	3070	2840	2640	2460	2300	2160	2030	2000		
		80°	3,2 - 13,0	6000	6000	5500	4700	4090	3610	3230	2920	2650	2430	2240	2070	1920	1790	1680	1650		
15°	37,1	280°	3,2 - 37,1	1850	1850																
		80°	3,2 - 32,0	1850	1850																
	Plus	280°	3,2 - 26,0	2600	2600								2430	2280	2140	2020	1910	1850			
		80°	3,2 - 23,9	2600	2600						2590	2360	2170	2000	1850	1720	1610	1550			
30°	33,3	280°	3,0 - 11,0	6000	5500	4710	4100	3630	3250	2930	2670	2440	2250	2080	1940	1850					
		80°	3,0 - 11,0	6000	5470	4630	4010	3520	3140	2820	2560	2330	2140	1980	1830	1750					
45°	27,4	280°	2,7 - 27,4	1850	1850																
		80°	2,7 - 27,4	1850	1850																
	Plus	280°	2,7 - 20,0	2800	2800				2470	2210	1980	1850									
		80°	2,7 - 20,0	2800	2800				2470	2210	1980	1850									

 **5,75 m x 6,61 m**

α°	m	α°	m	kg	m														
					12,0	14,0	16,0	18,0	20,0	22,0	24,0	26,0	28,0	30,0	32,0	34,0	36,0	38,0	38,5
0°	38,5	360°	3,2 - 10,5	6000	5180	4370	3770	3300	2930	2630	2380	2170	1990	1830	1690	1570	1470	1370	1350
	Plus ²	360°	3,2 - 12,0	6000	6000	4970	4230	3670	3240	2890	2600	2360	2160	1980	1830	1700	1580	1470	1450
15°	37,1	360°	3,2 - 28,1	1850	1850														
		Plus	360°	3,2 - 21,3	2600	2600						2500	2250	2040	1860	1710	1570	1460	1350
30°	33,3	360°	3,0 - 9,5	6000	4660	3930	3390	2980	2640	2370	2140	1950	1790	1650	1520	1450			
45°	27,4	360°	2,7 - 27,4	1850	1850														
		Plus	360°	2,7 - 19,5	2800	2800				2720	2420	2180	1970	1850					