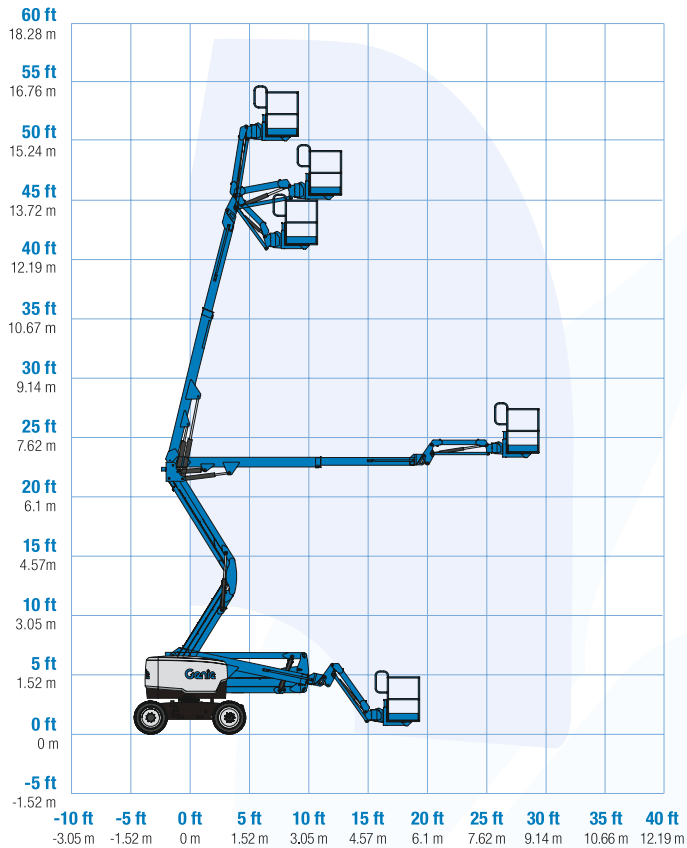


Articuladas  
Diesel

# GENIE Z-51 / 30J RT



## PASSIL (SEDE)

Estrada Nacional 4, Km 18  
Passil  
2890-020 Alcochete  
Tel: (+351) 212 328 000  
Fax: (+351) 212 328 029

## PORTO

Rua de Recarei  
Quinta do Ribeiro - Gondivai  
4465-728 Leça do Balio  
Tel: (+351) 229 579 430  
Fax: (+351) 229 579 439

## POMBAL

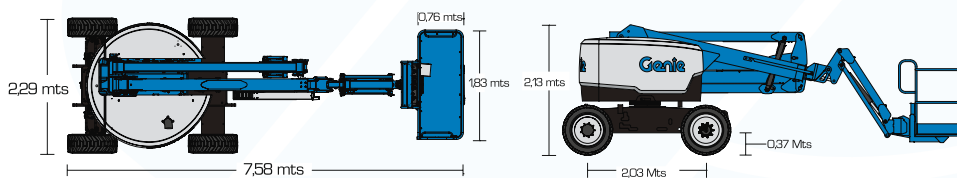
Estrada Nacional 1  
Km 158,7 (Relvão)  
3105-459 Redinha  
Tel: (+351) 236 219 606  
Fax: (+351) 236 219 425

## SINES

ZIL 2, Lote 1016  
7520-904 Sines  
Tel: (+351) 269 633 064  
Fax: (+351) 269 633 066

## ALGARVE

Estrada Nacional 125, Km 84,25  
Lugar Consequinte  
Vale Judeu  
8125-019 Quarteira  
Tel: (+351) 289 328 370  
Fax: (+351) 289 328 892



## CARACTERÍSTICAS TÉCNICAS

### MEDIDAS

Altura Trabalho	17,59 Mts
Altura Plataforma	15,59 Mts
Alcance horizontal	9,37 Mts
Largura	1,83 Mts
Altura	2,13 Mts
Comprimento	7,58 Mts
Medidas entre Eixos	2,28 Mts

### PRODUCTIVIDADE

Capacidade Cesto	227 Kg
Velocidade Recolhida	8 km/h
Velocidade em Elevação	0,98 km/h
Pneus	pneus brancos

### POTÊNCIA

Motor	Diesel
Capacidade Sistema Hidráulico	90,9 Lts
Capacidade gasóleo	64 Lts

### PESO

7394 kg