



## PASSIL (SEDE)

Estrada Nacional 4, Km 18  
Passil  
2890-020 Alcochete  
Tel: (+351) 212 328 000  
Fax: (+351) 212 328 029

## PORTO

Rua de Recarei  
Quinta do Ribeiro - Gondivai  
4465-728 Leça do Balio  
Tel: (+351) 229 579 430  
Fax: (+351) 229 579 439

## POMBAL

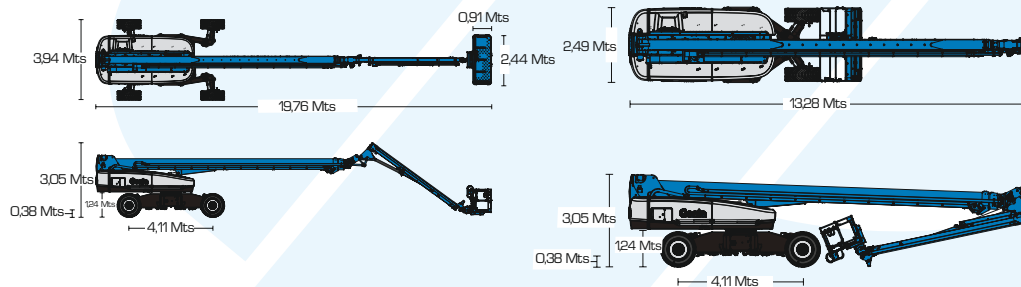
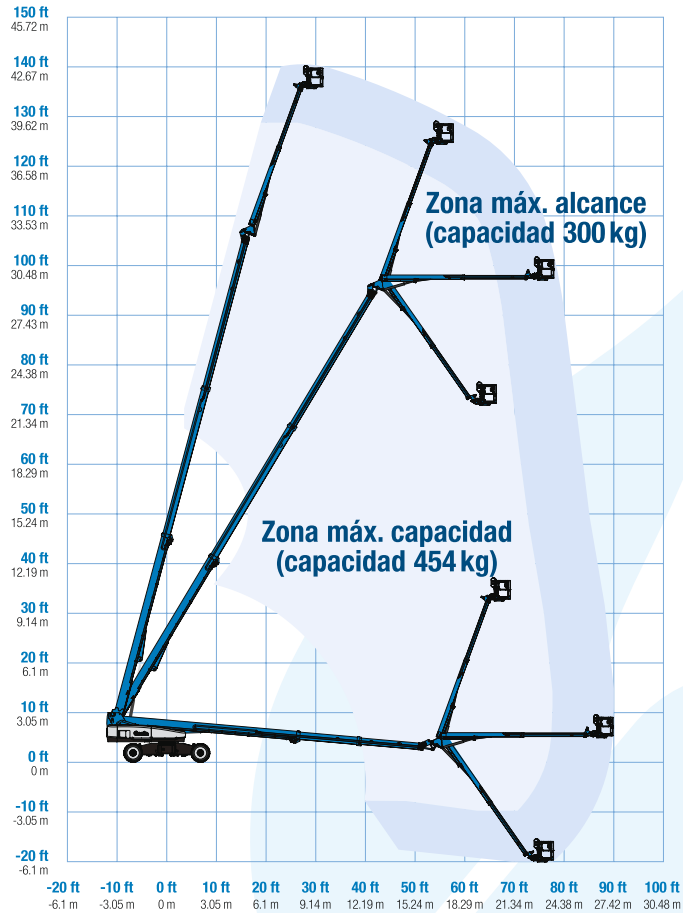
Estrada Nacional 1  
Km 158,7 (Relvão)  
3105-459 Redinha  
Tel: (+351) 236 219 606  
Fax: (+351) 236 219 425

## SINES

ZIL 2, Lote 1016  
7520-904 Sines  
Tel: (+351) 269 633 064  
Fax: (+351) 269 633 066

## ALGARVE

Estrada Nacional 125, Km 84,25  
Lugar Conseguinte  
Vale Judeu  
8125-019 Quarteira  
Tel: (+351) 289 328 370  
Fax: (+351) 289 328 892



## CARACTERÍSTICAS TÉCNICAS

### MEDIDAS

Altura Trabalho	43,15 Mts
Altura Plataforma	41,15 Mts
Alcance Horizontal	27,43 Mts
Largura com os eixos recolhidos	2,49 Mts
Largura com os eixos estendidos	3,94 Mts
Altura	3,05 Mts
Comprimento - Recolhida	19,76 Mts
Comprimento - Transporte	13,28 Mts
Medidas entre Eixos	4,11 Mts
Distancia do Solo	0,38 Mts
Rotação do Corpo	360°
Rotação Hidráulica Cesto	160°

### PRODUCTIVIDADE

Capacidade Cesto	300 kg
Velocidade Recolhida	4,3 km/h
Velocidade Elevada	0,65 km/h
Pneus	maciço

### POTÊNCIA

Motor	Diesel
Capacidade Gasóleo	151 L
Capacidade Sistema Hidráulico	227 L

### PESO

21 273 kg