

PASSIL (SEDE)

Estrada Nacional 4, Km 18
Passil
2890-020 Alcochete
Tel: (+351) 212 328 000
Fax: (+351) 212 328 029

PORTO

Rua de Recarei
Quinta do Ribeiro - Gondivai
4465-728 Leça do Balio
Tel: (+351) 229 579 430
Fax: (+351) 229 579 439

POMBAL

Estrada Nacional 1
Km 158,7 (Relvão)
3105-459 Redinha
Tel: (+351) 236 219 606
Fax: (+351) 236 219 425

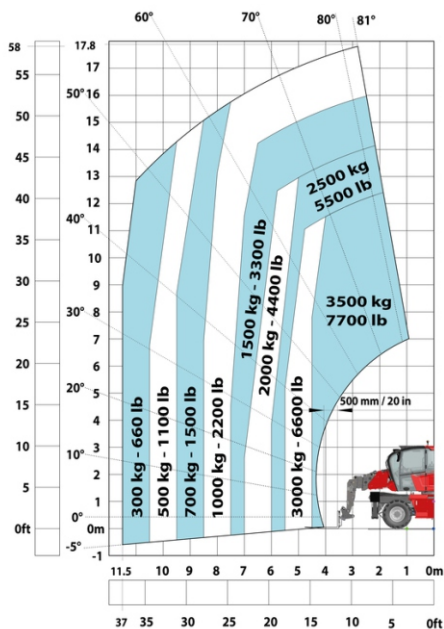
SINES

ZIL 2, Lote 1016
7520-904 Sines
Tel: (+351) 269 633 064
Fax: (+351) 269 633 066

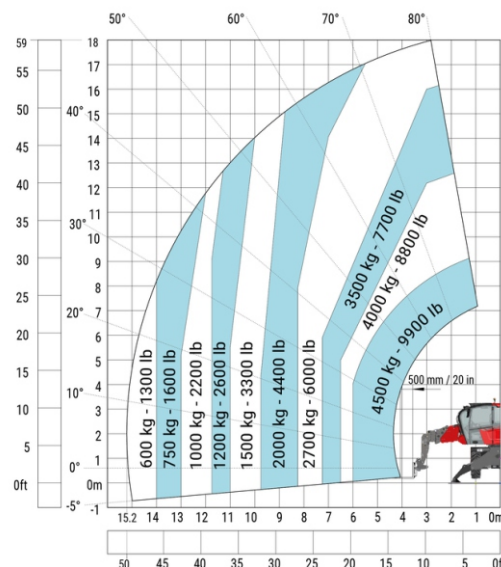
ALGARVE

Estrada Nacional 125, Km 84,25
Lugar Conseguinte
Vale Judeu
8125-019 Quarteira
Tel: (+351) 289 328 370
Fax: (+351) 289 328 892

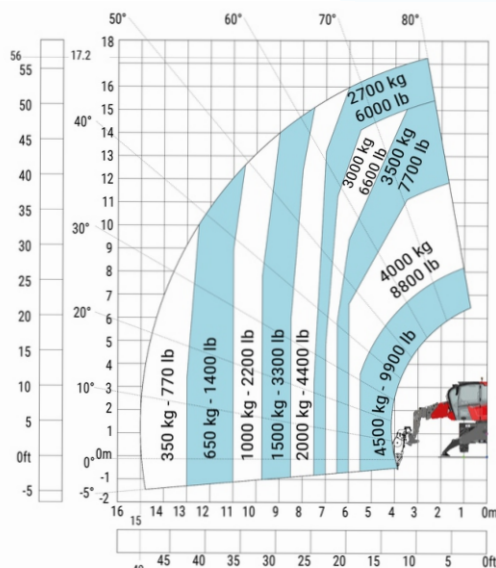
Máquina sobre rodas com garfos



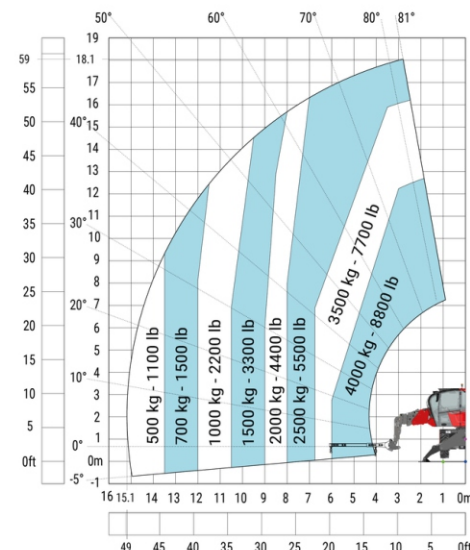
Máquina sobre estabilizadores rebaixados com garfos



Máquina sobre estabilizadores rebaixados com guincho
5000 kg



Máquina sobre estabilizadores rebaixados com lança de
4000 kg



PASSIL (SEDE)

Estrada Nacional 4, Km 18
Passil
2890-020 Alcochete
Tel: (+351) 212 328 000
Fax: (+351) 212 328 029

PORTO

Rua de Recarei
Quinta do Ribeiro - Gondivai
4465-728 Leça do Balio
Tel: (+351) 229 579 430
Fax: (+351) 229 579 439

POMBAL

Estrada Nacional 1
Km 158,7 (Relvão)
3105-459 Redinha
Tel: (+351) 236 219 606
Fax: (+351) 236 219 425

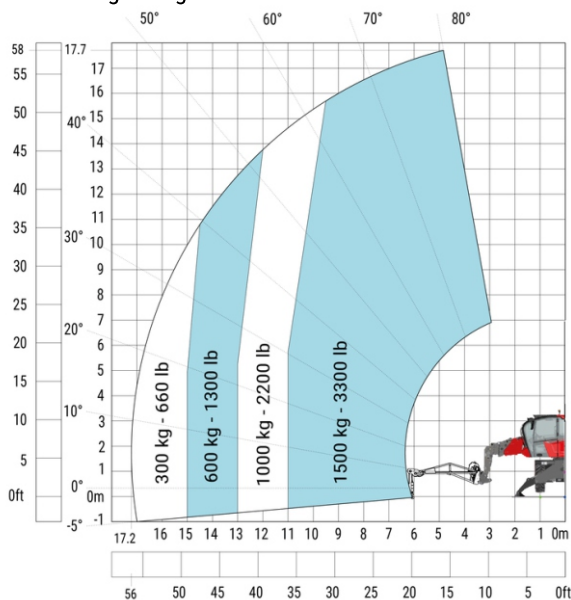
SINES

ZIL 2, Lote 1016
7520-904 Sines
Tel: (+351) 269 633 064
Fax: (+351) 269 633 066

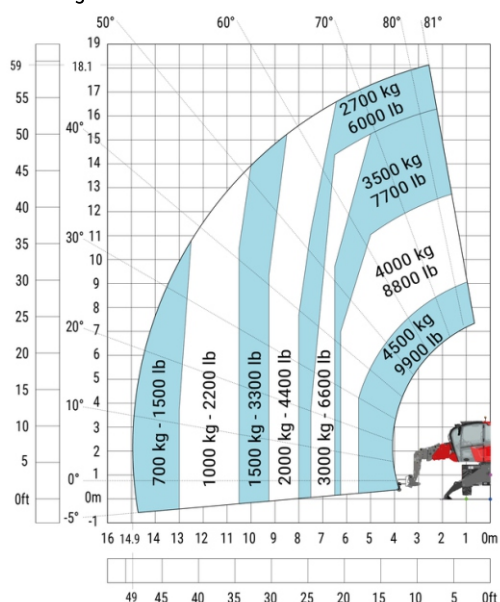
ALGARVE

Estrada Nacional 125, Km 84,25
Lugar Conseguinte
Vale Judeu
8125-019 Quarteira
Tel: (+351) 289 328 370
Fax: (+351) 289 328 892

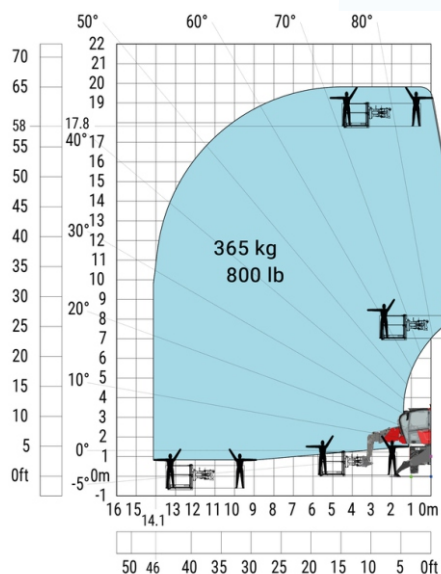
Máquina sobre estabilizadores rebaixados com lança de 1500 kg com guincho



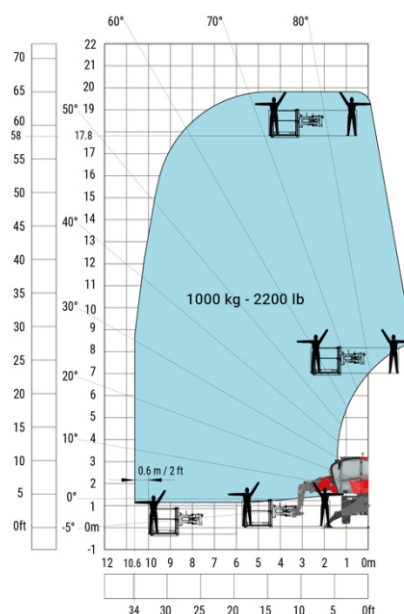
Máquina sobre estabilizadores rebaixados com gancho 5000 kg



Máquina sobre estabilizadores rebaixados com plataforma de 365 kg



Máquina sobre estabilizadores rebaixados com plataforma de 1000 kg



PASSIL (SEDE)

Estrada Nacional 4, Km 18
Passil
2890-020 Alcochete
Tel: (+351) 212 328 000
Fax: (+351) 212 328 029

PORTO

Rua de Recarei
Quinta do Ribeiro - Gondivai
4465-728 Leça do Balio
Tel: (+351) 229 579 430
Fax: (+351) 229 579 439

POMBAL

Estrada Nacional 1
Km 158,7 (Relvão)
3105-459 Redinha
Tel: (+351) 236 219 606
Fax: (+351) 236 219 425

SINES

ZIL 2, Lote 1016
7520-904 Sines
Tel: (+351) 269 633 064
Fax: (+351) 269 633 066

ALGARVE

Estrada Nacional 125, Km 84,25
Lugar Conseguinte
Vale Judeu
8125-019 Quarteira
Tel: (+351) 289 328 370
Fax: (+351) 289 328 892

CARACTERÍSTICAS TÉCNICAS

MEDIDAS

Altura Total	3,04 mts
Largura Total (estab. abertos)	4,01 mts
Largura entre Eixos	2,42 mts
Comprimento Total	7,26 mts
Comprimento ao Porta Garfos	6,06 mts
Distância ao Solo	0,37 mts
Raio Viragem Exterior	3,92 mts

PRODUTIVIDADE C/ESTABILIZADORES ESTENDIDOS

Capacidade Máxima	4500 kg
Altura Elevação Máxima	18 mts
Alcance Máximo Dianteiro	15,20 mts

POTÊNCIA

Motor	Diesel
Combustível	130 Lts

PESO

14,100 kg

ACESSÓRIOS

(sujeito a confirmação de disponibilidade)

Garfos (Opcional: Bailéu / Guincho)